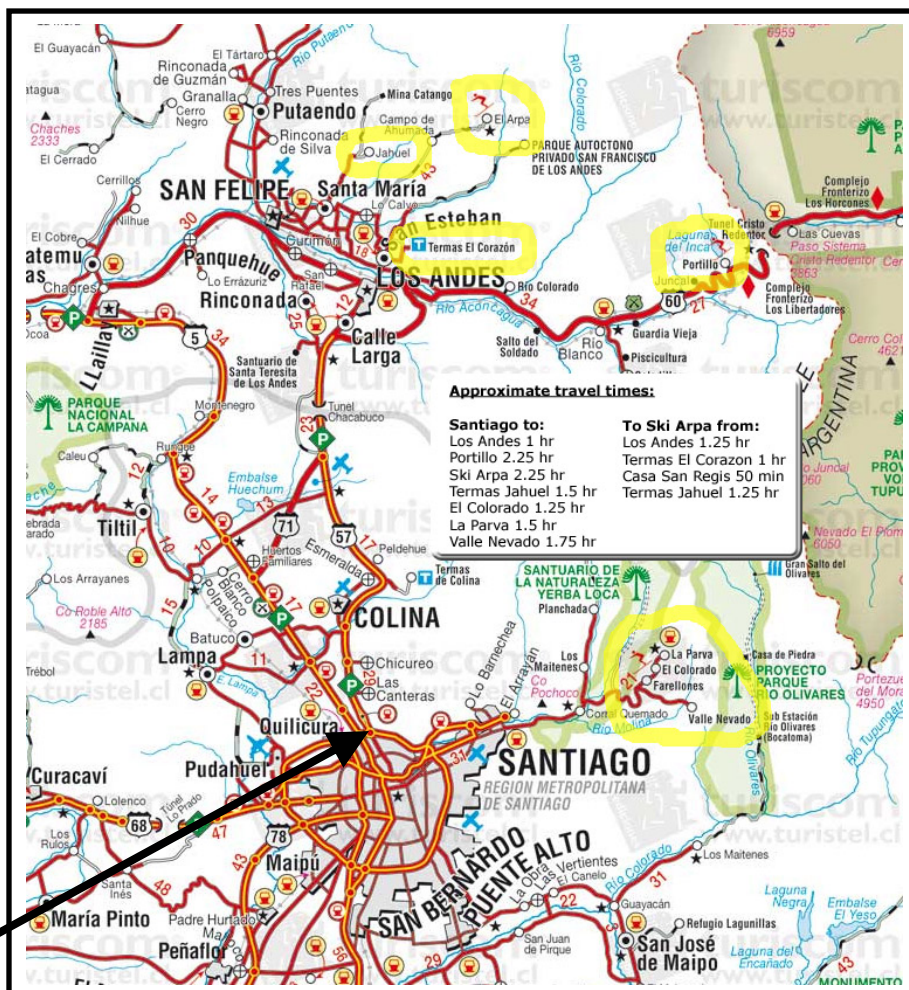




Indicaciones a Ski Arpa desde Santiago



Distancia (km)	Distancia Total	Ubicación
0	0	Salida Américo Vespucio tomando la ruta 57 en dirección a Los Andes
6.6	6.6	Peaje Plaza Chicureo
36.9	43.5	Peaje Plaza Chacabuco
13.3	56.8	Salida por Calle Larga. Mantenga su derecha hasta el final de la rampa y doble a la derecha.
8.1	64.9	Mantenga la dirección hasta la rotonda y desde este punto doble a la derecha
0.5	65.4	Avenida Argentina, Los Andes. En el segundo semáforo, después de la rotonda doble a la izquierda.
1.7	67.1	Estación de servicio YPF. Última bencinera antes del viaje de regreso (60 kilómetros)
0.8	67.9	Signifique derecho al pasar la señalética.
1.1	69	Plaza de San Esteban. Signifique derecho.
2.2	71.2	Cruce en forma de T con la estatua de la Virgen María. Doble a la izquierda
0.8	72	Signifique derecho al pasar un muro de adobe color rojo de la Hacienda Casa San Regis.
1.4	73.4	Doble a la derecha justo después de pasar los viveros antiguos del costado derecho del camino
2.7	76.1	Signifique derecho después de pasar un pequeño arrollo en el camino.
11.4	87.5	Fin del camino pavimentado. Signifique derecho.
1.1	88.6	Campos de Ahumada. Doble a la derecha.
0.2	88.8	Fin del camino de Ski Arpa. Gire a la izquierda.
7	95.8	Portones de entrada. Signifique derecho.
2	97.8	Llegada al Rancho Avalancho, en la base de Ski Arpa.